

DESIGN
HOTEL



KRON
JUWEL



Ringstr. 5
79183 Waldkirch
www.designhotel-kronjuwel.de

Das Stadthotel „Kronjuwel“ an Ringstraße und Runzweg wird durch einen eigenständigen und modernen Baukörper gebildet. Dieser gliedert sich in drei Hauptfassaden. Die Loggien der Hotelzimmer sind durch Sichtbetonbauteile gerahmt. Diese kontrastieren mit ihren dunklen Fassadentafeln zu den hellweißen Teilen der geschlossenen Fassadenflächen. Der großzügige Innenhof im ersten Obergeschoss zwischen „Alt“- und „Neubau“ ermöglicht die dritte Fassade des Hotels zur Lange Straße. Zusammen mit dem Restaurant im Erdgeschoss Ringstraße sowie dem historischen Kastaniengarten der alten „Krone“ schaffen sie einen direkten Bezug und Zugang zum Hotel von der „Lange Straße“, der Hauptstraße Waldkirchs.



fassade wurden ab dem zweiten Obergeschoss an die neuen Geschosshöhen angepasst und im Erdgeschoss zu Schaufenstern mit ebenerdigen Zugang zum Markt erweitert. Als Dachdeckung

wurde wie im alten Bestand wieder die ziegelrote Biberschwanzdeckung verwendet, die sich der unregelmäßigen Walmdachform von Krone und Bären anpassen kann. Sie resultiert aus dem polygonalen

Verlauf der Bestandsfassade. Das ziegelgedeckte Dachgeschoss der Krone erhellen raumhohe Dachgauben mit traditioneller Zinkdeckung. Sie ermöglichen eine hochwertige Wohnnutzung unter dem Dach. Insgesamt bilden der Neubau des Hotels „Kronjuwel“ und der neue „Altbau“ mit ihren Gegensätzen von Alt und Neu zusammen mit dem Kastaniengarten an der Ringstraße einen gelungenen Dreiklang. Die zwei großgewachsenen, alten und ehrwürdigen Kastanien wurden während der gesamten Bauzeit fachmännisch überwacht, geschützt und werden auch weiterhin von einem Baumsachverständigen gepflegt.

Besonders erwähnenswert ist die historische, ehemals denkmalgeschützte Fassade des Altbaus der „Krone“ von ca. 1553. Diese blieb bei großem baulichen Aufwand des Bauherrn erhalten und prägt somit weiterhin das Stadtbild von Waldkirch.

Alles rund ums Dach!

Mathias Schweizer
BLECHNEREI • DACHDECKEREI • EDELSTAHLKAMINBAU

Schulstraße 2 • 79297 Winden
Tel.: 0 76 85 / 91 38 90 • Fax: 0 76 85 / 91 31 51
Mobil: 0172 / 1 09 07 34
info@mathias-schweizer.de • www.mathias-schweizer.de

seit 1900

Am Stollen 10
Gutach/Bleibach
0 76 85 / 9 10 58 - 0
www.deco-point-mayer.de

**DECO-POINT
mayer**

Wohlfühlen mit Fußböden von... ideen im raum

ART & MORE
Kunst für Ihr Zuhause

Peter Mittler
Im Zehnerhaag 7
79350 Sexau
Tel. 0 76 41 / 33 05

Begeisterung

hotelident
Die Kunst der Vollbelegung

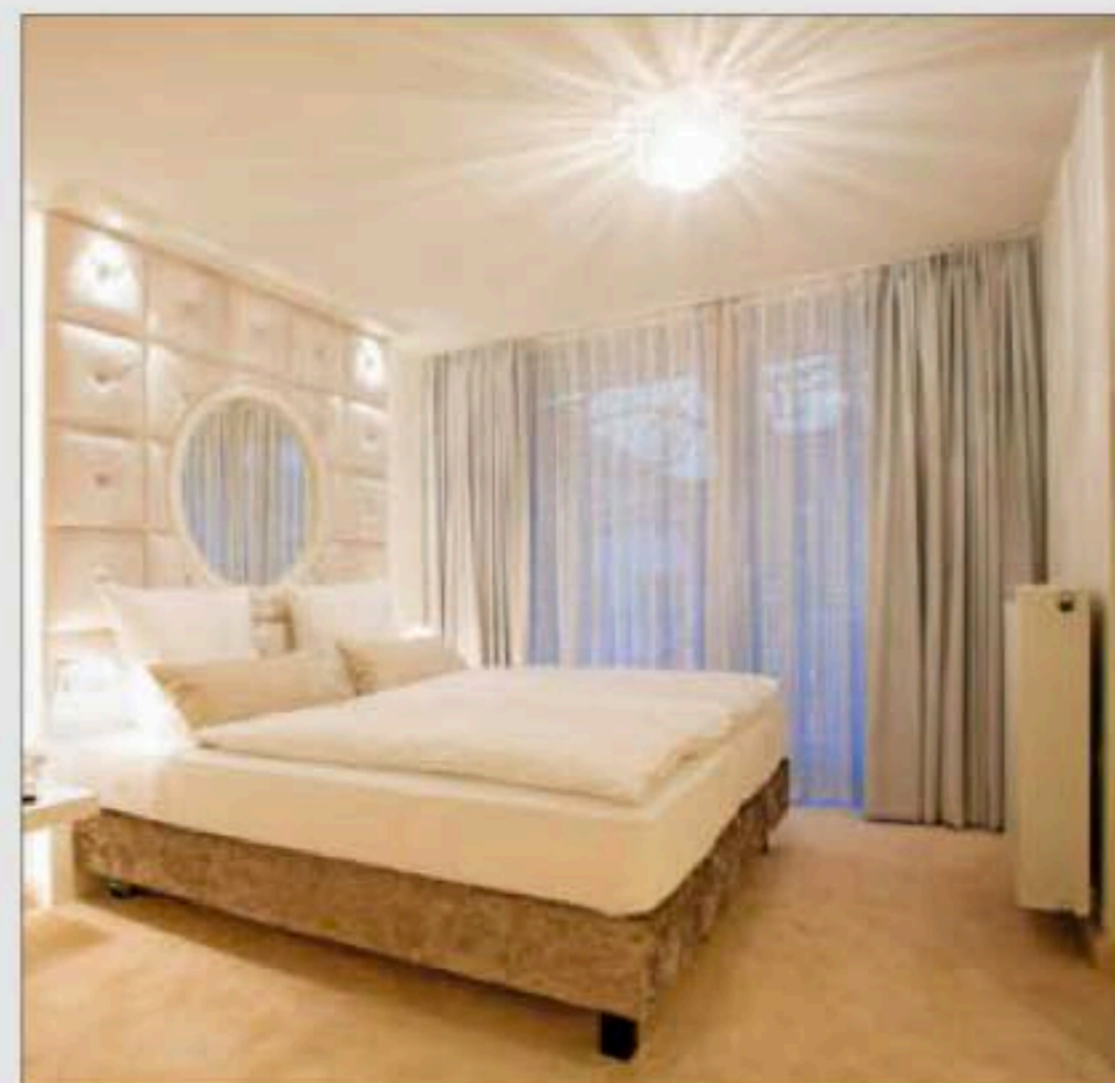
Innenarchitektur, Architektur,
Marketing, Internetservice,
Fotografie, Dekoration,
Supervision

Wir bedanken uns für die erfolgreiche Zusammenarbeit.

www.hotelident.de

Fenster zum Wohlfühlen

Gewerbestraße 1
79194 Gundelfingen
Tel.: 0761 / 55 95 99-0
Fax: 0761 / 55 95 99-9
E-Mail: info@fenster-mark.de
www.fenster-mark.de



Wir gratulieren zur Neueröffnung!

Schmieder

Heizung
Lüftung
Sanitär

Innovativ | Kompetent | Zuverlässig
Waldkirch Tel. 0 76 81-40 640
www.schmieder-heizung.de

smile:werbung
wolpert

0761:70 94 16
smile-werbung.de

Wir wünschen viel Erfolg in den neuen Räumen.

**PQM
TRENKLE**

Innenausbau. Trockenbau. Engineering.
Tel. 07822/44699-0 • www.pqm-trenkle.de

SanReMo!
So gut wie Urlaub!
Sanieren Renovieren Modernisieren

DESIGN
HOTEL



KRON
JUWEL



Ringstr. 5
79183 Waldkirch
www.designhotel-kronjuwel.de

Waldkirch. An historischer Stelle in Waldkirch eröffnete das Designhotel Kronjuwel seine Pforten. Nach vierjähriger Projektierungs- und Bauphase durch den Eigentümer, die Krone Vermögensverwaltung GmbH, ist ein außergewöhnliches Hotel entstanden.

29 Zimmer und Suiten, teilweise barrierefrei, überzeugen durch die gelungene Symbiose von Schlichtheit und Eleganz. Neueste Technik, kostenloser Internetzugang, geschmackvolles und funktionales Design sowie charmante Accessoires erwartet die Gäste. Die Wirts- und Pachtfamilie Lombardo freut sich außerdem, ihre Gäste im angeschlossenen Restaurant „Krone“ und gemütlicher Außengastronomie mit leckeren regionalen und mediterranen Spezialitäten verwöhnen zu können.

Das Gasthaus „Zur Krone“ hat eine lange Geschichte, die seit 1553 fast lückenlos in alten Archiven und privaten Aufzeichnungen erfasst ist.



Die Krone stand direkt am Stadteingang hinter einem der vier Stadttore - dem Niedertor -, welches später sogar nach ihr - Kronentor - genannt wurde. Bereits 1306 wird in Waldkirch erstmals urkundlich ein Wirt erwähnt, ob es sich aber hierbei um den Kronenwirt handelt, lässt sich nicht nachweisen.

Das Projekt Krone-Areal befindet sich im Kerngebiet „Niedertor“ im Stadtgebiet Waldkirch und leistet einen zentralen Beitrag zur Aufwertung des Sanierungsgebiets zwischen Elz und Lange Straße. Die neuen Baukörper gliedern sich deutlich in den Neubau des Hotels „Kronjuwel“ an Ringstraße und Runzweg und die neuen „Altbauten“ Krone und Bären an der Lange Straße / Ecke Ringstraße. Das Krone-Areal teilen sich die Nutzer des Designhotels Kronjuwel und Restaurants „Krone“ im rückwärtigen Teil des Areals, das AWG-Modecenter im EG und die Lebens- und Arbeitsgemeinschaft „Am Bruckwald“ in den Obergeschossen des Vorderhauses.

