



# PROJEKTE 2025

Unser Ziel - Ihre Vollbelegung!



**hotelident**

Hunold-Rump-Straße 109 • 57368 Lennestadt  
Tel.: +49 (0) 27 25 - 22 04 19  
[info@hotelident.de](mailto:info@hotelident.de) • [www.hotelident.de](http://www.hotelident.de)



hotelident

=



1700  
Projekte

+



Deutsch-  
landweit

+



Kundenzu-  
friedenheit

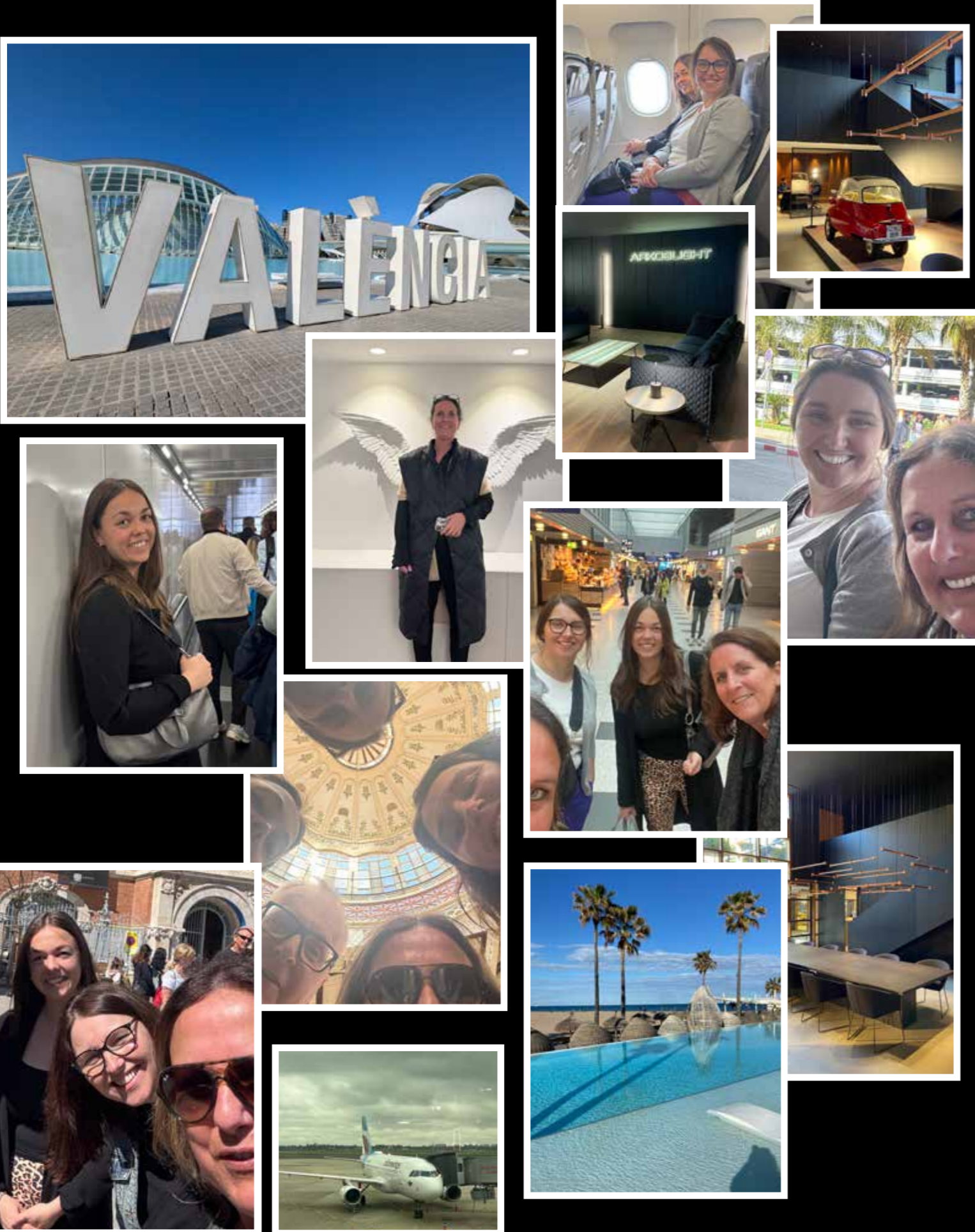
+



Kosten-  
transparenz

# Teammomente 2025 in Valencia!

Eine Einladung der Firma ARKOSLIGHT aus Valencia ...



## Herzlich willkommen zu unserem Jahresrückblick 2025!

Ein Jahr voller Ideen, Herausforderungen und Fortschritte liegt hinter uns – ein Jahr, in dem unsere Projekte gewachsen sind, Gestalt angenommen haben und uns immer wieder motiviert haben, weiterzumachen.

Wenn wir auf die vergangenen Monate zurückblicken, sehen wir nicht nur abgeschlossene Aufgaben und erreichte Meilensteine, sondern vor allem die Entwicklung, die hinter all unseren Projekten steckt: die ersten Entwürfe, die Skizzen, die langen Arbeitstage, die kreativen Diskussionen und die Momente, in denen plötzlich alles zusammenpasste.

In diesem Jahresrückblick möchten wir festhalten, was wir gemeinsam geschaffen haben. Von kleinen Verbesserungen, die im Hotelalltag einen Unterschied machen, bis hin zu großen Projekten, die uns auch noch langfristig begleiten werden – jedes einzelne hat dazu beigetragen, dass dieses Jahr für uns ein besonderes war. Nun ist der perfekte Zeitpunkt, unsere Projekte noch einmal Revue passieren zu lassen, Meilensteine zu würdigen und zu sehen, wie viel wir wirklich bewegt haben.

Herzliche Grüße

Michaela Voss-Bergsieker und das gesamte Team von hotelident

*Michaela Voss-Bergsieker*

2025  
go to  
2026

# Rheinhardt's Hotel

## Zimmer

Das Projekt wurde direkt zu Beginn des Jahres fertiggestellt. Nachdem wir vor gut zwei Jahren ein historisches Haus für den Kunden umbauen durften, sollte nun das Haupthaus, das in die Jahre gekommen war, renoviert werden.

Hier war die Aufgabenstellung, einen ganz eigenen Look zu kreieren, der weniger opulent war, aber trotzdem die Gäste in seinem Design überraschen sollte. Wir haben auf ausgefallene Tapeten gesetzt, die gestalterisch den Raum bestimmen und den anderen Elementen die farbliche Ausrichtung vorgeben sollten. Zusammen mit leichten, dunklen und funktionalen Möbeln konnte jeder individuelle Grundriss sein einmaliges Konzept erhalten.



# Hotel Görtler

## Zimmer

Das Hotel Görtler in Seesen hat 2025 einen vollkommen neuen Look erhalten. Im ersten Quartal übernahm Juniorchef Johannes Steingrüber den Betrieb, und gemeinsam mit ihm durften wir die Hotelzimmer neu gestalten. Auch die Gastronomie erfuhr durch ein mutiges Farbkonzept eine deutliche Aufwertung. Der Erfolg der letzten Monate bestätigt seinen Kurs – Engagement und Vision zahlen sich aus.

Ziel der Zimmergestaltung war es, ein klares, zeitgemäßes Design mit gezielten Farbakzenten zu verbinden. Bestehende Elemente wurden integriert, teils die Grundrisse optimiert. Die Bäder präsentieren sich nun in zeitloser, schlichter Eleganz. Ein Highlight ist ein Zimmer mit freistehender Badewanne, die zu entspannenden Momenten einlädt. Besonders gelungen ist der in kräftigem Grün gestaltete Flur, der eine atmosphärische Verbindung zwischen den Zimmern und den öffentlichen Bereichen schafft.

**Gewinner: MEIN LOKAL, DEIN LOKAL 2025 !**  
**Herzlichen Glückwunsch!**

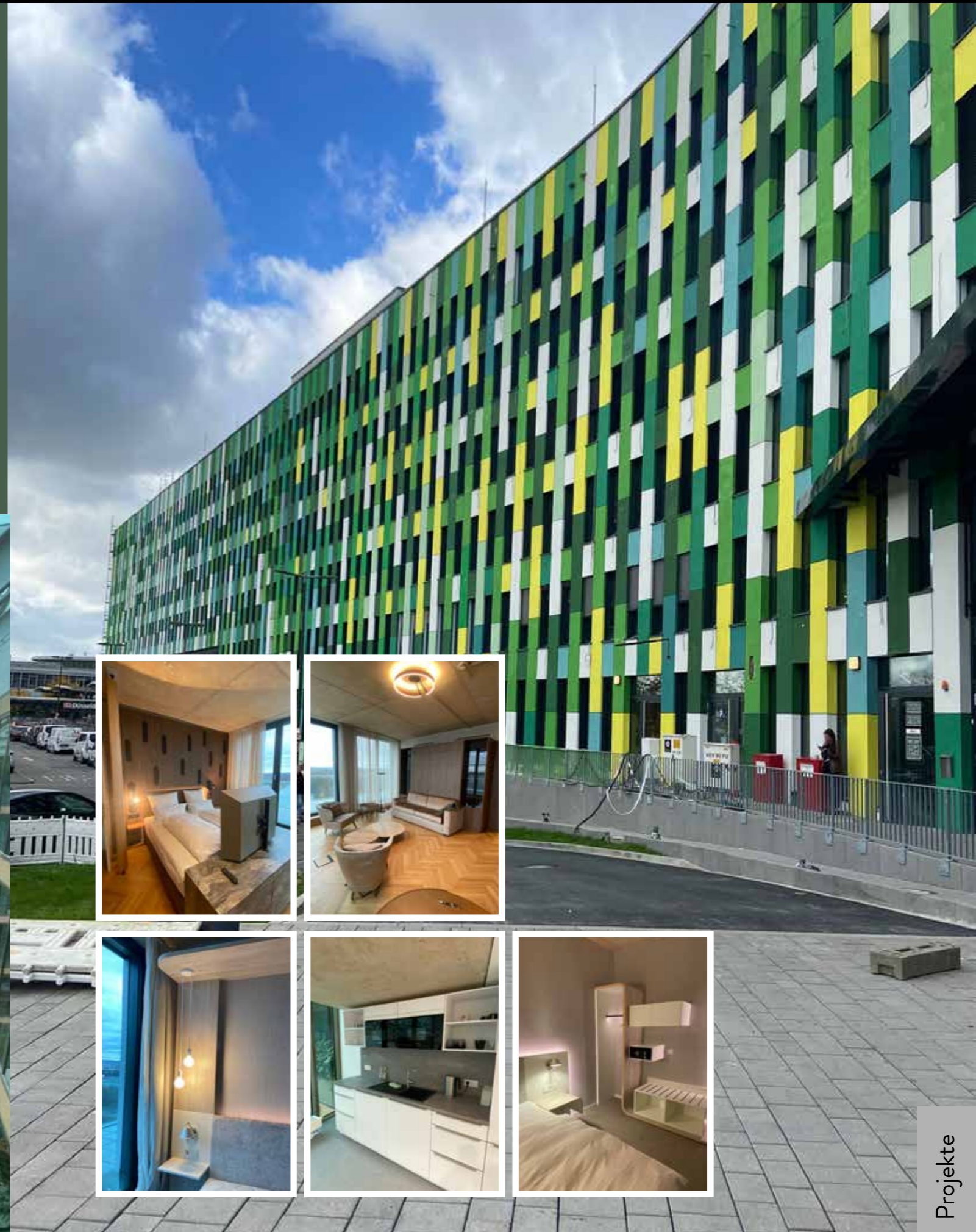
Bilder / Titelbild: Florian Busch / Fotograf



# Euref Campus in Düsseldorf

## Zimmer

Der Euref Campus in Düsseldorf in der Nähe des Flughafens wurde im Dezember 2025 nach mehrjähriger Planung fertig gestellt. Wir durften die Einrichtung der Work& Sleep Zimmer durchführen. Ein Konzept, das den Gästen die Möglichkeit bietet dort zu leben und gleichzeitig zu arbeiten, sowie die Angebote des Campus zu nutzen. Das Raumkonzept sollte eine leichte, wertige Gestaltung bekommen, die den Nutzern ein schönes Umfeld bietet, sich jedoch gleichzeitig in das gesamte Architekturkonzept integriert. Organische Formen der hellen Möbel und moderne Akzente schaffen es zusammen mit dem großartigen Ausblick auf den See, ein schönes Wohn- und Arbeitsumfeld zu bieten.



# ZIMMER & THEMENZIMMER

Das neue Frühstücksbuffet schmiegt sich dem Konzept des vor einigen Jahren renovierten Frühstücksbereiches an. Gold und Naturtöne stehen im Mittelpunkt der Gestaltung und werden von einer farbenfrohen Tapete begleitet.



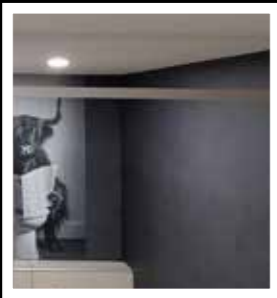
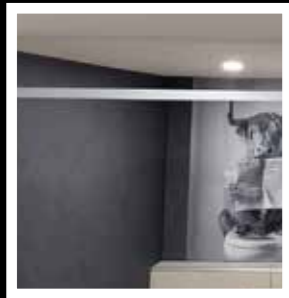
# Landgasthof Sonne

## Öffentlicher Bereich

Der Landgasthof Sonne hat 2025 den letzten Teil seiner Gastronomie, den kleinen Saal, in ein gemütliches Chalet verwandelt. Wir durften eine außergewöhnliche Deckengestaltung mit Stoffbespannung umsetzen und die lose Bestuhlung durch bequeme Bankelemente und Stühle ersetzen. So fügt sich die bestehende Wandverkleidung harmonisch in das neue Konzept ein und erhält eine frische Wirkung.

Ergänzt wurde das Ambiente durch ein hochwertiges Frühstücksbuffet sowie eine neue Lofttür, wodurch die Gäste in die Räumlichkeiten geführt werden. Auch der angrenzende Treppenabgang wurde aufgewertet: Ein geschlossenes schwarzes Geländer sorgt für moderne Klarheit, während ein großformatiges, beleuchtetes Bild an der Stirnseite die Besucher stilvoll empfängt.

Im Untergeschoss überrascht das neu gestaltete Herren-WC mit einem ausgefallenen Konzept – humorvolle Kuhmotive sorgen hier für ein Schmunzeln.



# DÜSSELDORF IST ANDERS

## PrimeTaco

### GASTRONOMIE

Hotelident war mit beteiligt an dem neuen Franchise Projekt „Prime Taco“, das seinen ersten Laden im Raum Düsseldorf eröffnete. Hier werden seit einigen Monaten besondere Food-Konzepte to go, oder aber zum kurzen Verbleib angeboten. Junges Publikum sollte mit dem Gestaltungskonzept angesprochen werden, wie auch die Warenauslage in Szene gesetzt werden. Man entschied sich für eine rote Thekenfront aus Muscheln und Wandverkleidungen aus Betonoptik, die das neue Logo präsentieren. Die Bestuhlung ist ein Mix aus Bänken und Sitzmöbeln mit grünen Akzenten, die Frische symbolisieren.

Plan ist es in den nächsten Monaten und Jahren weitere Läden auszubauen und am Markt zu etablieren.

**PRIME  
TACO**



# Airporthotel Adlershof

## ZIMMER

Das Hotel Adlershof ist seit einiger Zeit im Besitz der Bürgermeister Reuter Stiftung in Berlin. Im Auftrag der Stiftung haben wir schon das Hotel Lützow in mehreren Bauabschnitten umsetzen dürfen. Nun steht die Renovierung des Airport Hotels an. Als Grundlage wurde zunächst ein Styleguide erarbeitet, der als Leitfaden für alle zukünftigen Häuser dienen soll.

Ziel ist es, immer wiederkehrende Elemente in jedem Objekt zu integrieren, so dass die Besucher einen Wiedererkennungswert haben. Um dieser Anforderung gerecht zu werden und unter Berücksichtigung schon teilweise renovierter Zimmer, sollten wir eine neues Zimmer designen.

Das Ergebnis kann sich sehen lassen. Highlights der Stadt Berlin wurden im Bettkopfteil integriert, das diesmal durch seine organische Formsprache das Thema in Szene setzt. Kleine Farbleckse setzen Akzente. Die sonst ruhigen und stimmigen Farbtöne bestimmen die Gestaltung von Bad und Zimmer.

Das Musterzimmer ist nun Grundlage für weitere geplante Baumaßnahmen.



# Hotel Elsen

## Zimmer

Das junge Unternehmerpaar des Hotels Stadt Grevenbroich hat im letzten Jahr den elterlichen Betrieb Hotel Elsen, ebenfalls in Grevenbroich, übernommen.

Hier hieß es die alten Zöpfe abzuschneiden und einen frischen Wind in die Räumlichkeiten zu bringen. Gesagt getan, das Konzept von Hotelident hat jedes Zimmer durch Farbigkeit und florale Motive individualisiert. Herausforderung waren die kleinen, verwinkelten und unterschiedlichen Grundrisse der Zimmer, so dass die Tapetenakzente mal Platz an der Decke oder auch an den Wänden fanden. Ausgefallene Kleinmöbel haben das Design komplettiert. Wer hier heute nächtigt wird die Zimmer von damals nicht wieder erkennen.



# DGB

## Freizeitbereich

Im Rahmen einer großen Neueröffnungsfeier im Sommer 2025 wurden dem Publikum des Deutschen Gewerkschaftsbundes die Renovierungsmaßnahmen der letzten Jahre stolz präsentiert. Mit Recht, seit Corona plant und baut Hotelident zusammen mit den Entscheidern des Bildungshauses in Hattingen um. Nach mehreren Bauabschnitten im Bereich der Zimmer und Tagungsräume stand dieses Jahr der Freizeitbereich der Erwachsenenbildung im Mittelpunkt der Renovierung. Wir haben die Bar aufgewertet, wie auch die dazugehörigen Flure. Auch die Lounge vor den Tagungsräumen wurde zu einer Oase der Erholung. Eine bescheidene aber moderne Linie ist der Anspruch der Auftraggeber, die im Zusammenspiel mit der neu kreierten CI des Hauses die Farbgebung vorgab. Die Gesamtrenovierung ist noch nicht abgeschlossen, so dass wir noch einiges in den nächsten Monaten gestalten dürfen. Seien Sie gespannt!



# Parkhotel Adler

## Bäder & Zimmer

Im renommierten Parkhotel Adler, im wunderschönen Hochschwarzwald, renovierten wir nach dem großen Umbau in der Coronazeit, zum Ende des Jahres 2025 vier Zimmer im Stammhaus und erstellten ein Musterbad in Spachteltechnik, welches als Grundlage für zwei weitere Bauabschnitte im Jahr 2026 dient.

Die Zimmer sind klein und sollten trotzdem dem prunkvollen, ausgefallenen Stil des restlichen Hauses angepasst werden. Die Zimmer wurden somit mit ausgefallenen Tapeten und hellen Möbeln ergänzt, die durch taupe, silberfarbene Sitzmöbel den Räumen einen hellen neuen Charme verleihen.



# Kelterhaus - Zettinger Hof

## Zimmer

Bei unserem langjährigen Kunden an der Mosel wurde in 2025 das Kelterhaus in Angriff genommen, das ein weiterer Baustein seiner diversen Angebote an seine Gäste darstellen soll. Das Gebäude liegt gegenüber des Haupthauses, das zukünftig die Rezeption und einen Weinladen, wie auch einen kleinen Multifunktionsraum beherbergen soll. Im 1. und 2. OG werden weitere Zimmer ausgebaut, die ab Anfang 2026 den Gästen zur Verfügung stehen werden. Auch hier war das Thema Wein unser gestalterischer Leitfaden, der mit vielen liebevollen Details umgesetzt werden wird.

**Gewinner: MEIN LOKAL, DEIN LOKAL 2025 !**  
Herzlichen Glückwunsch!



## Ederstrand OFFICE

Im letzten Jahr haben wir Ihnen die Gestaltung der Zimmer und öffentlichen Bereiche, die wir im Neubau umsetzen durften, präsentiert. Im Frühjahr 2026 wird nun die Rezeption im Bestandshaus umgesetzt, um der neuen Zimmerkapazität gerecht zu werden. Ein sonniges, frisches Gelb und helle Grautöne sollen den Gast zukünftig begrüßen. Die neue Raumaufteilung schafft mehr Arbeitsfläche für die Inhaber aber auch einen schönen BackOffice-Bereich. Der ehemalige Frühstücksraum wurde ebenfalls in diesem Jahr in einen hellen freundlichen Aufenthaltsbereich umgestaltet, wo die Gäste zukünftig verweilen können und sich von hier aus nun eine Verbindung vom Altbau zum Neubau erschließt.



### Vorschau Rezeption



## Schuppeler ZIMMER IM SCHLOSS

Manchmal sind die Projekte klein aber nicht minder spannend als die Großen. Hier war der Auftrag des Kunden, eine Wohnung, die er in einem alten Schloss am Bodensee erworben hatte, in ein schönes Ferienappartement umzubauen.

Dies umfasst ein großzügiges Schlafzimmer, eine Küche mit Wohn-Essbereich, ein Bad inkl. Sauna und eine große Außenterrasse samt Whirlpool. Hotelident entschied sich, die Räume in hellen Tönen mit bläulichen und erdigen Tönen zu gestalten.

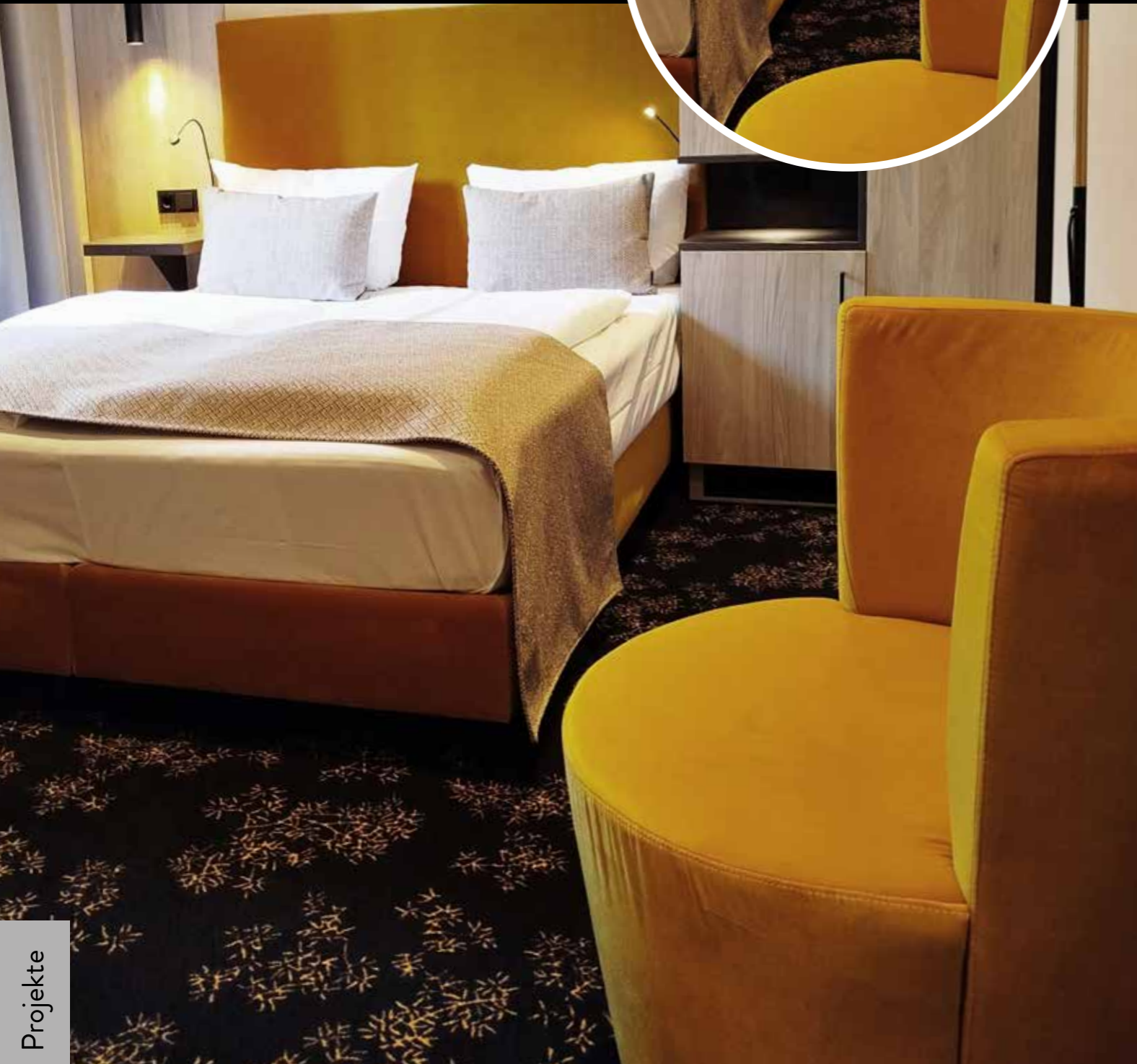
Wertige Möbel und opulente Gardinen unterstreichen das Konzept. Indirekte Lichtstimmungen werden den Gästen zukünftig innen wie außen ein gemütliches Ambiente bereiten und ein moderne Schlosstmosphäre kreieren.



# Waldhotel

## Zimmer

Im Waldhotel Rheingau gab es mal wieder einige Zimmer zu renovieren. Das alte Designkonzept hat sich bewährt, somit haben wir dies ebenfalls auf die zu renovierenden Zimmer umgelegt.



# Sauerländer Hof

## ÖFFENTLICHER BEREICH

Ein jahrelanger Bestandskunde aus Hallenberg hat 2025 zusammen mit uns seine Bar aufgewertet. Ziel war es, das Bestehende und Neue in Einklang zu bringen und den angrenzenden Loungebereich mit einzubinden. Somit bekam die Bar eine neue Front aus Fliesen und der Rückschrank eine aktuelle Lichtstimmung, sowie neue Unterschränke. Spannend war die Überarbeitung der alten Fronten, die nicht erneuert werden sollten. Diese haben wir foliert, um sie dem Gesamtkonzept anzupassen. Die angrenzenden Sitzmöbel haben einen neuen Bezug bekommen und der Raum selber einen neuen Anstrich. Somit bekam das Ganze einen coolen, aktuellen Look.

# Hotel Haus Albus

## ÖFFENTLICHER BEREICH

Das Hotel Albus, nur rund 30 Kilometer von unserem Office entfernt, hat im letzten Quartal 2025 einen kleinen Flur nach einer Brandschutzmaßnahme neugestaltet. Goldene Tapeten und ein großflächiges Wandmotiv verleihen dem Bereich nun eine elegante Atmosphäre und führen die Gäste stilvoll zu ihren Zimmern.

# Unser Team

## Unser Ziel - IHRE VOLLBELEGUNG

Unser Team von Hotelident analysiert, konzipiert und entwirft innenarchitektonische Konzepte für Hotelzimmer, Restaurants, öffentliche Bereiche, Wellness für Neubauten wie auch Renovierungen-Sanierungen. Wir sind nicht nur ein Innenarchitekturbüro, sondern entwickeln auch gesamtheitliche Konzepte - die Sie zum Geheimtipp werden lassen - ein echter Komplettservice eben. Sie kennen uns noch nicht? Dann freuen wir uns darauf, Sie von uns zu überzeugen! Sprechen Sie uns an.



Geschäftsleitung  
Innenarchitektin  
Michaela Voss-Bergsieker



Stellv. Geschäftsleitung  
Interior Design  
Alicia Schmittgens



Technische Zeichnerin  
Astrid Müller-Pies



Büromanagement  
Tina Gauchel



Schreinermeister  
Bauleitung  
Hendrik Schulte



Innenarchitekt  
Thorsten Erzgraber



Marketing | SocialMedia  
Britta Schiller-Wulff



Werkstudentin  
Ceyda Nur Kara

# Danke!

Danke für Ihr Vertrauen.  
Danke für Ihre Zufriedenheit.  
Danke für den gemeinsamen Weg.

**hotelident**

Hunold-Rump-Straße 109 • 57368 Lennestadt

Tel.: +49 (0) 27 25 - 22 04 19

info@hotelident.de • www.hotelident.de